

物件概要書

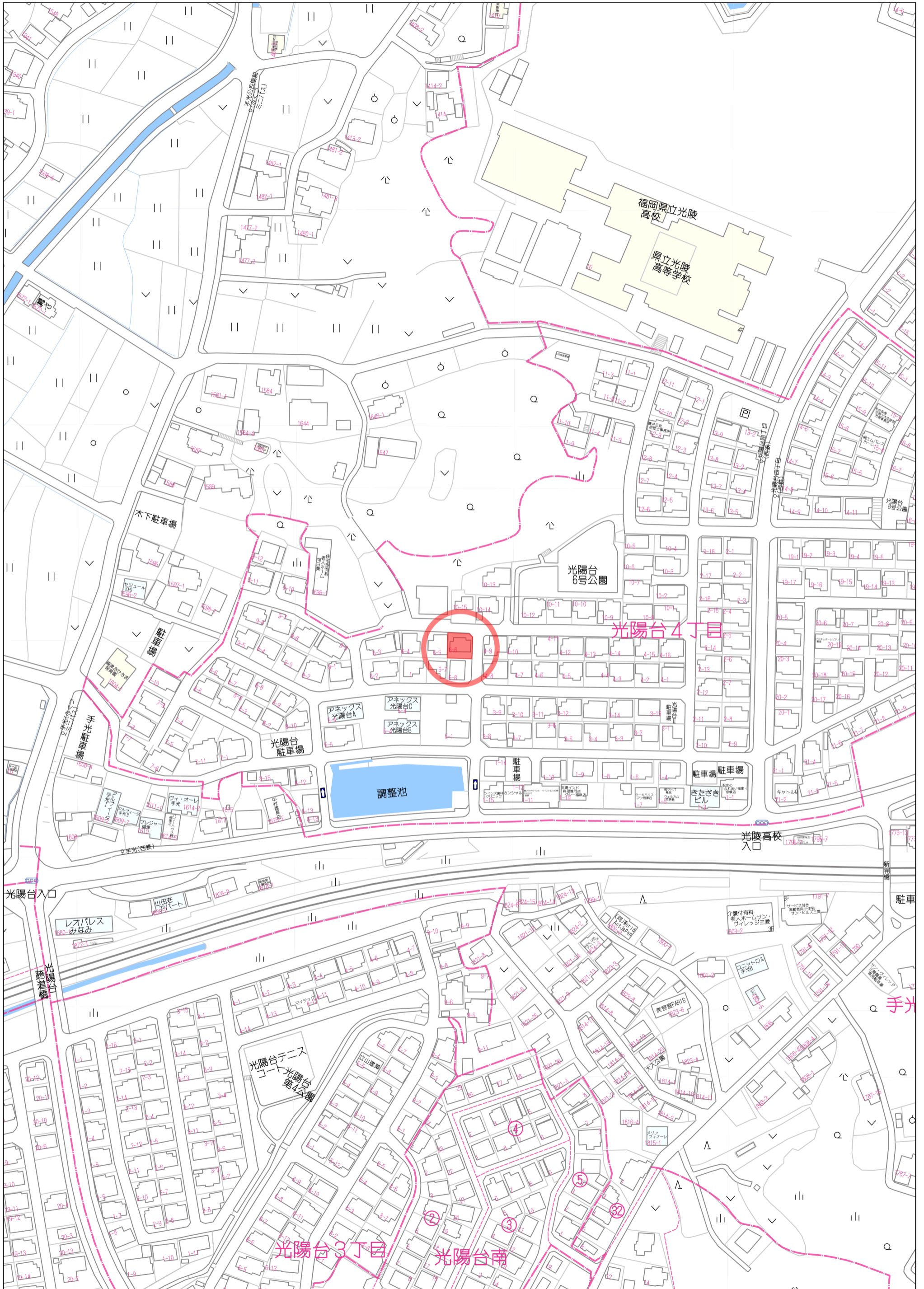
物 件	光陽台4丁目 土地
所 在 地	(住居表示) 福岡県福津市光陽台4丁目6番地の6
	(地 番) 福岡県福津市光陽台4丁目6番6
価 格	17,900,000円 (坪28.77万円)
交 通	J R鹿児島本線「東福間」駅 徒歩約17分

土 地	地 目	宅地		
	地 積	公簿 205.66㎡ (約62.21坪)		
	所有形態	所有権		
	接 道	東側公道	幅員約6.2mに約15.71m接道	
		北側公道	幅員約6.2mに約11.93m接道	
現 況	建物あり			
建 物	種 類	居宅		
	構 造	木造セメント瓦葺2階建		
	築 年 月	昭和62年10月		
	延床面積	公簿 109.81㎡ (約33.21坪) ※1階：64.83㎡・2階：44.98㎡		
	間 取	※不明		
	現 況	空家		
制 限	都市計画	市街化区域	用途地域	第1種低層住居専用地域
	建ぺい率	40%	容 積 率	60%
	他 制 限	建築基準法第22条の規定に基づく区域・敷地面積最低限度：165㎡ 外壁の後退距離：1.5m・建築物高さの最高限度：10m		
施 設	飲用水	公営水道	電 気	九州電力
	汚水・雑排水	公共下水	ガ ス	都市ガス
そ の 他	学校区：神興小学校・福間東中学校			
	条件：現況有姿渡し（契約不適合責任免責）			

※万一売却済みの場合は、ご了承下さい。

《専属専任》

※物件概要書の内容と現況に相違がある場合は現況優先とします。



80m

1:2000

光陽台団地46号線

約6.2m

約11.93m

約3.00m

対象不動産
205.66m²

約14.82m

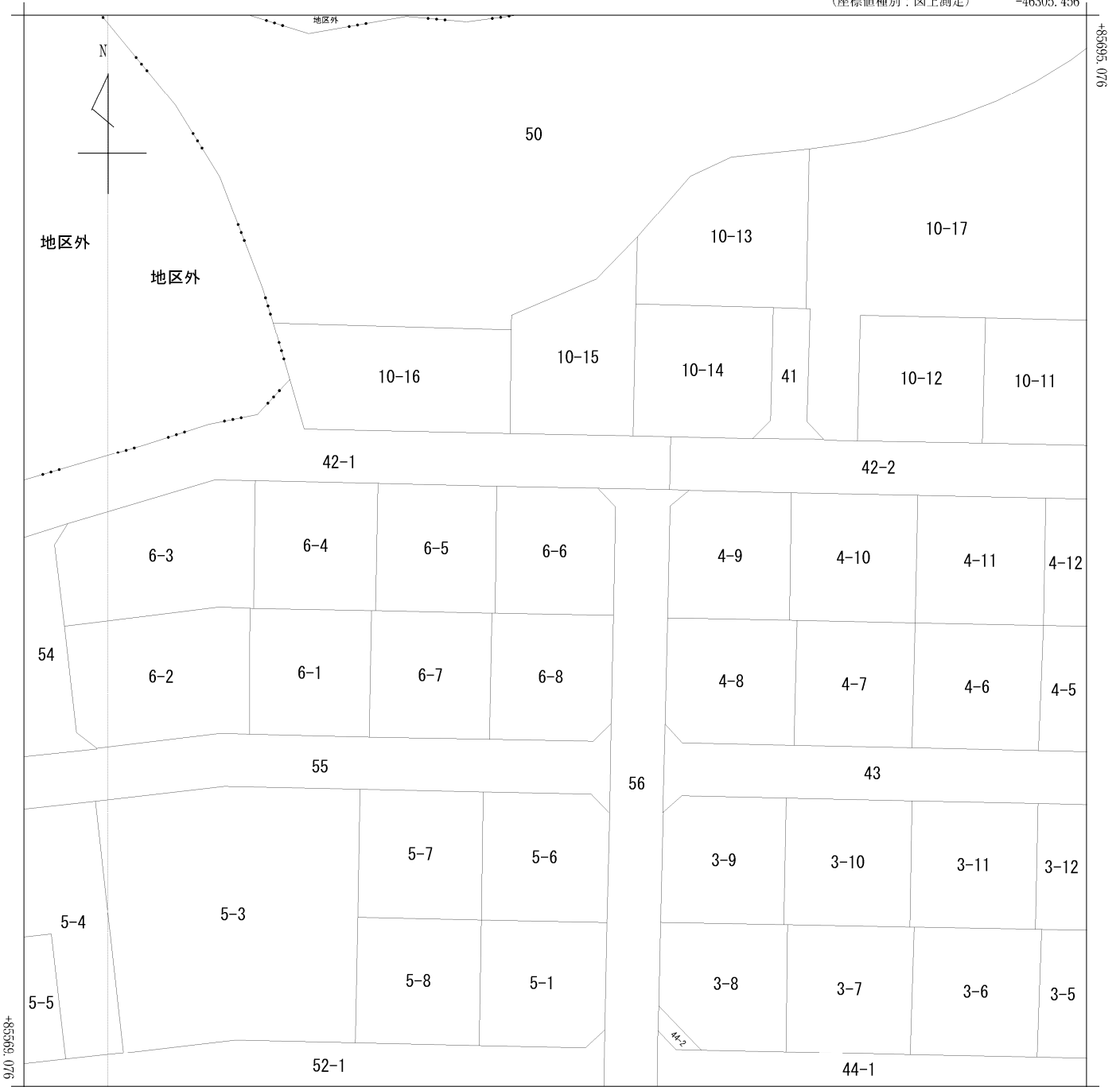
約12.71m

約6.2m

光陽台団地50号線

約13.97m





地番区域見出
光陽台4丁目

請求部	所在	福津市光陽台四丁目				地番	6番6			
出力縮	1/500	精度区分	座標系番号又は記号	II	分類	地図に準ずる図面		種類	地籍図	
作成年月日					備付年月日(原図)			補記事項		

S60.3.1 (3/4)

204357

前 1134-1 後・新

地番 6-5, 6-6

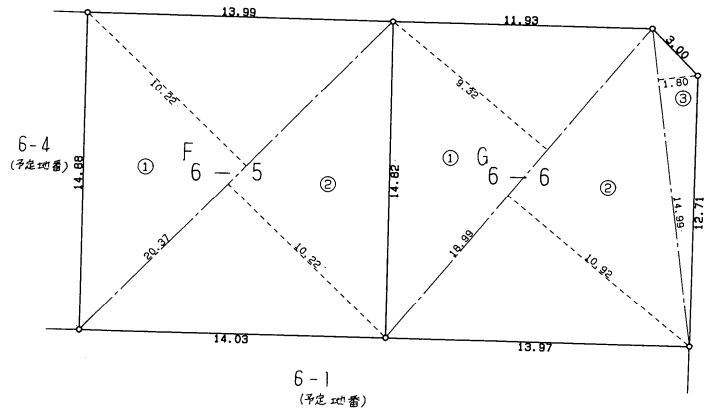
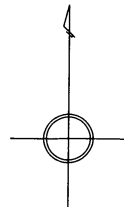
地積測量図

土地の所在 宗像郡福間町 光陽台四丁目
福津市

求積表

6-5			
番号	底辺	高サ	倍面積
1	20.37	10.22	208.1814*
2	20.37	10.22	208.1814*
計			416.3628
1 / 2			208.18140

6-6			
番号	底辺	高サ	倍面積
1	18.99	9.32	176.9868
2	18.99	10.92	207.3708
3	14.99	1.80	26.9820
計			411.3396
1 / 2			205.66980



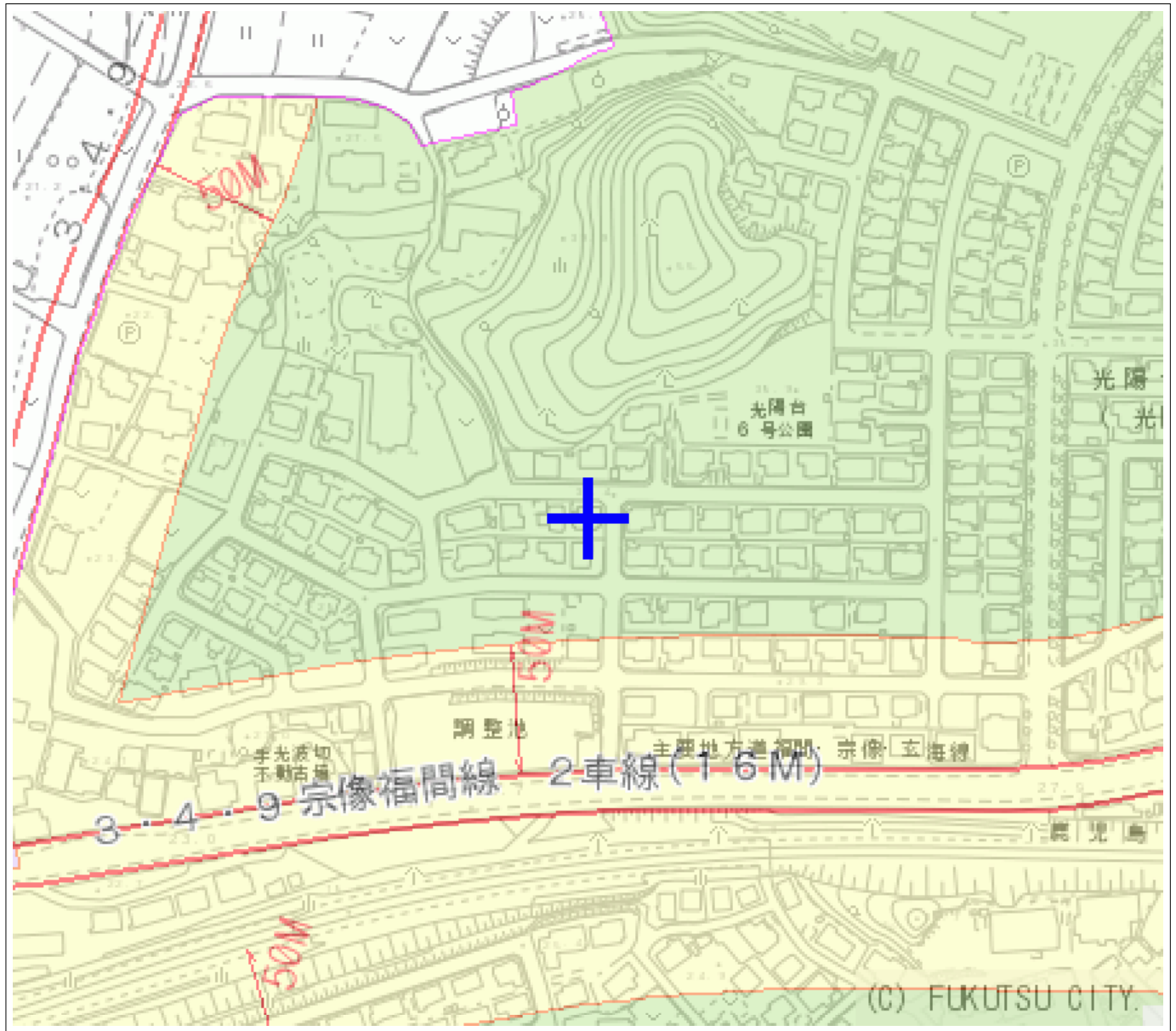
全点 コンクリート杭

作製者 土地家屋調査士 西牟田弘也 (昭和60年2月20日作製)

申請人 西武不動産株式会社 代表取締役 岡野 関 治

縮尺 1 / 250

(福岡県土地家屋調査士会)



規制内容		
分類	項目	内容
都市計画区域	都市計画の種類	福岡広域都市計画区域
区域区分	都市計画区域の区分	市街化区域
地域地区	用途地域(名称)	第1種低層住居専用地域
	用途地域(容積率)	60
	用途地域(建ぺい率)	40
	用途地域(外壁後退制限距離)	1.5m
	用途地域(敷地面積最低限度)	165m ²
	用途地域(高さの限度)	10m
	特定用途制限地域	-
都市施設	高度地区	-
	準防火地区	-
	都市計画道路	-
市街地開発事業	都市計画公園	-
	その他の都市計画施設	-
市街地開発事業	土地区画整理事業	-
地区計画等	地区計画	-

※この地図は、福津市の都市計画の概要を表示したもので、その内容を保存・証明するものではありません。参考図としてご利用ください。

※この地図には、福津市以外の市町村も表示していますが、地理的、都市的なつながりから参考として表示しているもので、福津市以外の市町村の都市計画をお調べの場合は、各々の市町村に直接お問合わせください。

※地図は精度上誤差を含んでおります。権利や義務の発生するもの、取引の資料となるもの等、重要な情報は必ず都市計画課の相談窓口でご確認ください。

※都市計画情報は、令和6年10月現在のものです。

※左記の表の規制内容は、図中の十字の都市計画決定などの内容を示しています。



